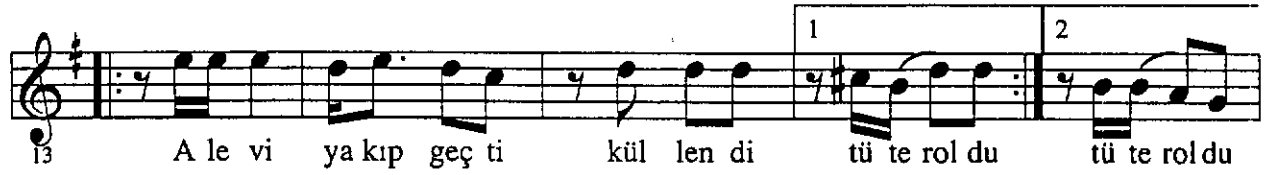


Mahur Şarkı

Beste: Bilge Özgen
Güfte: Bahri Sohtorik

Usûl: N. Sofyan

BİR GÜZEL HAYAL GİBİ



Mahur Şarkı(2)
(Bir güzel hayal gibi)

Bilge Özgen

40 Her gü lüş her gü zel lik o na gi den bir yol du

44 Şim di yol lar ay rıl dı her yo la en gel koy du en gel koy du

49 SAZ Gö nül bah çem ku ru du bü tün çi çek ler

54 sol du SAZ gö nül bah çem ku ru du bü tün çi çek ler sol du SAZ

Bir güzel hayal gibi,yaşandı biter oldu
Alevi yakıp geçti,küllendi tüter oldu
Gönlümün sultânıydı,düşmandan beter oldu
O yar beni bir pula,bir pula satar oldu.

Her gülüş her güzellik,ona giden bir yoldu
Şimdi yollar ayrıldı,her yola engel koydu
Gönül bahçem kurudu,bütün çiçekler soldu
O yar beni bir pula,bir pula satar oldu.